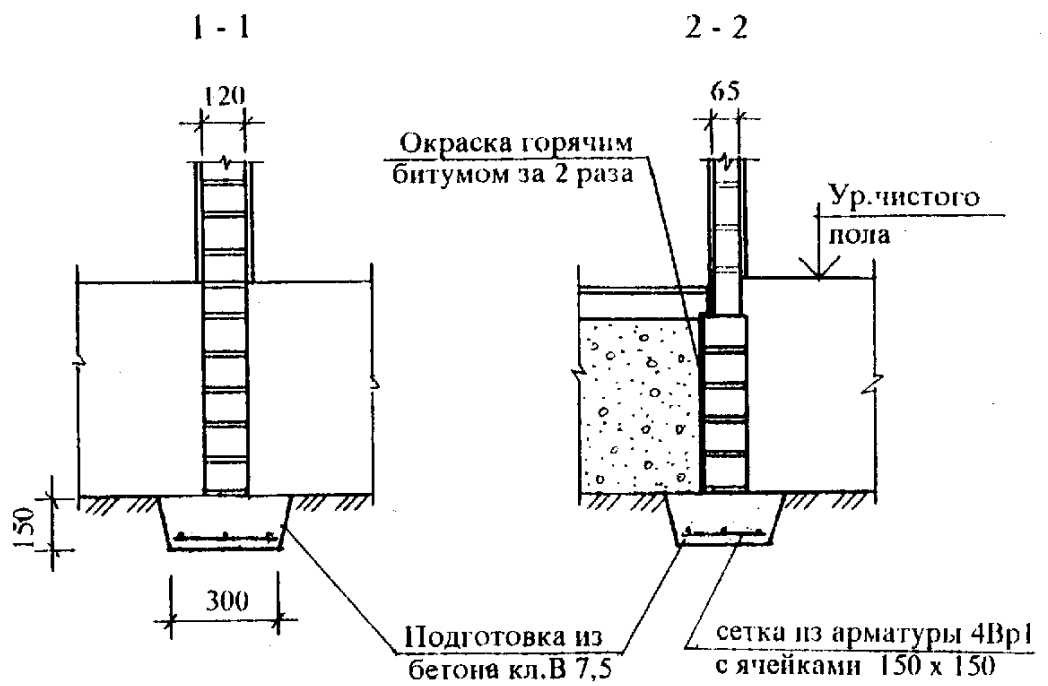
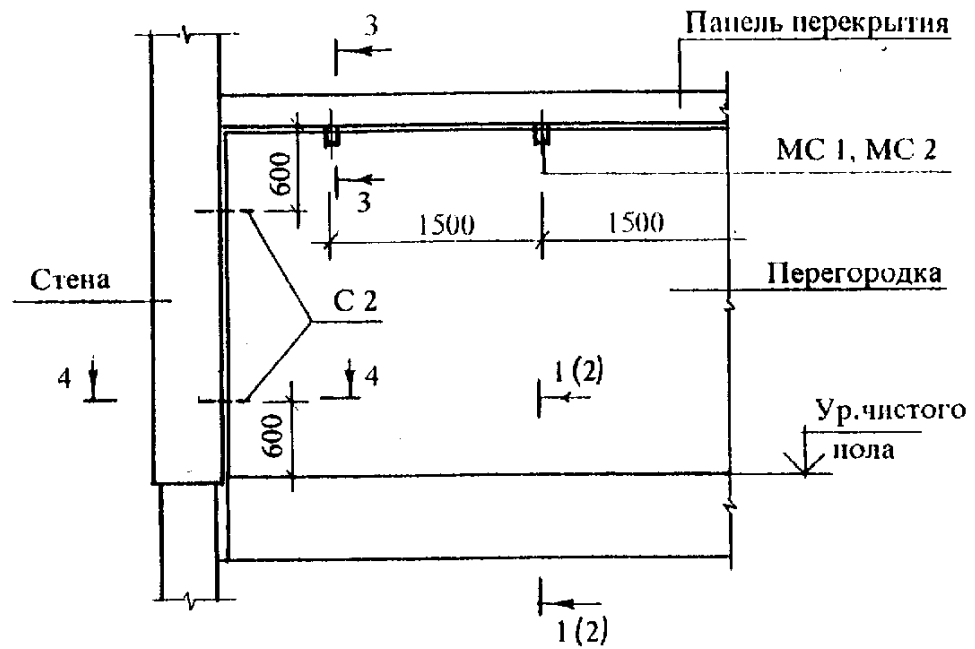
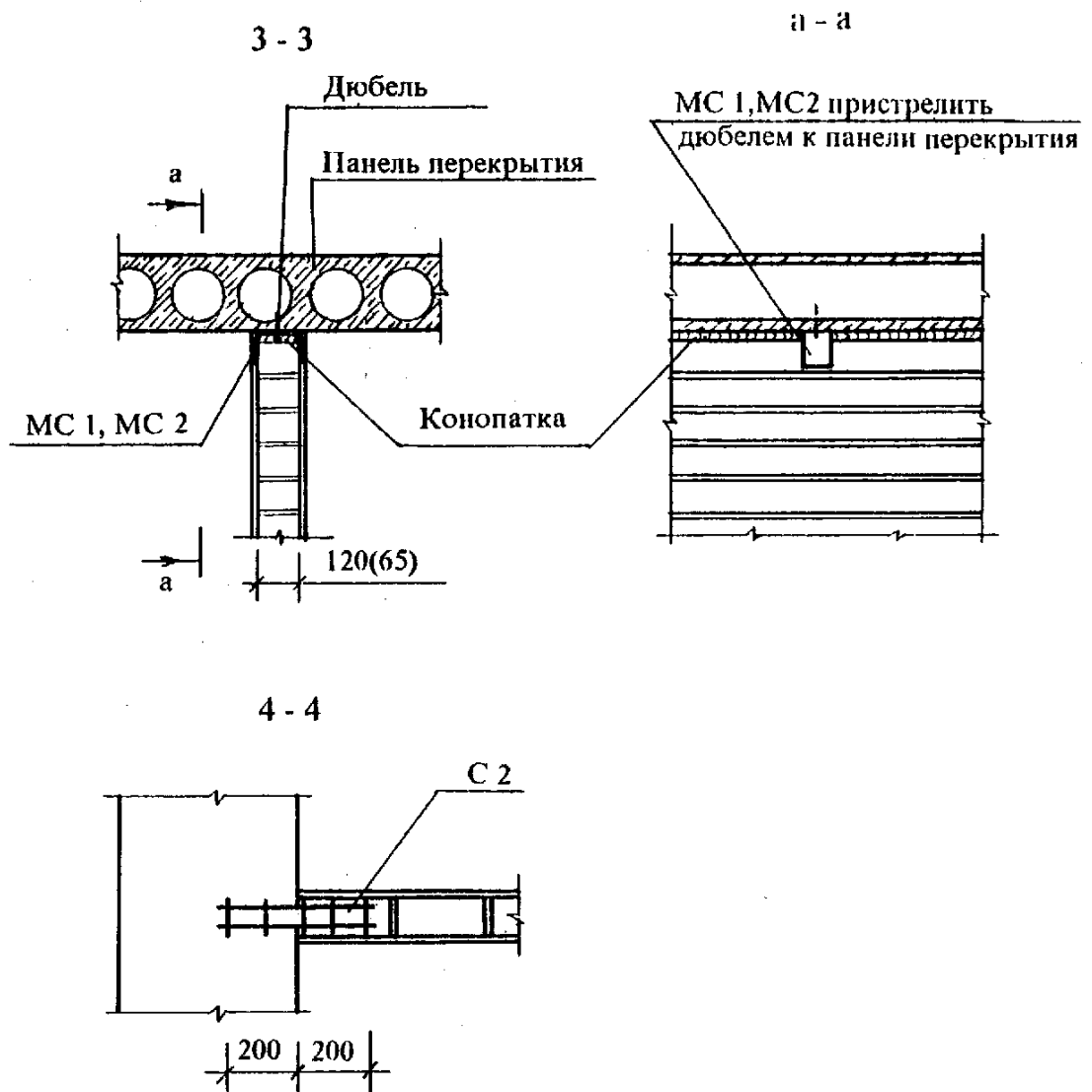


УЗЛЫ И ДЕТАЛИ СТЕН И ПЕРЕГОРОДОК

Крепление кирпичных перегородок
к элементам здания

УЗЛЫ И ДЕТАЛИ СТЕН И ПЕРЕГОРОДОК

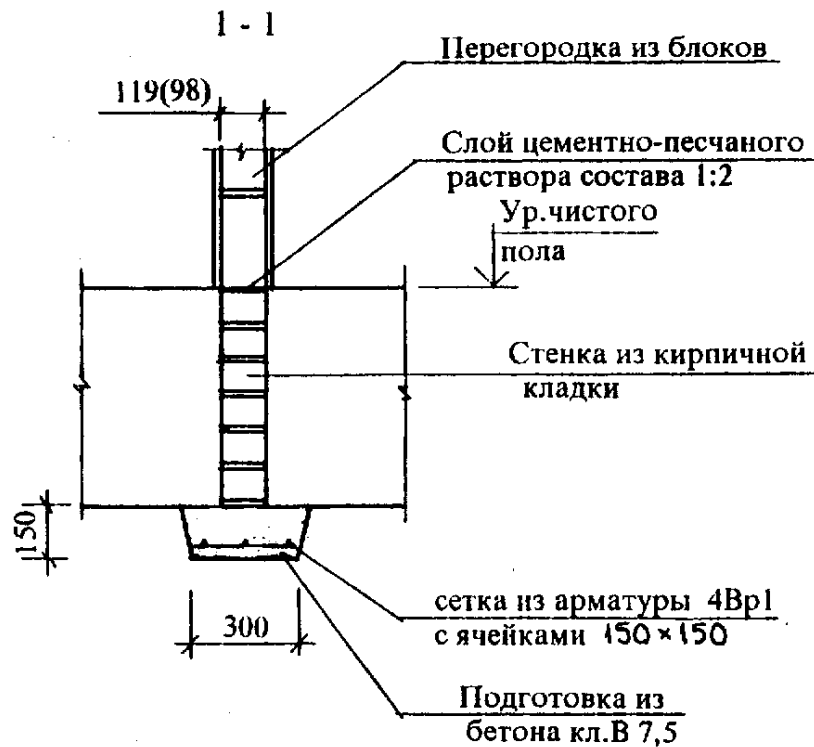
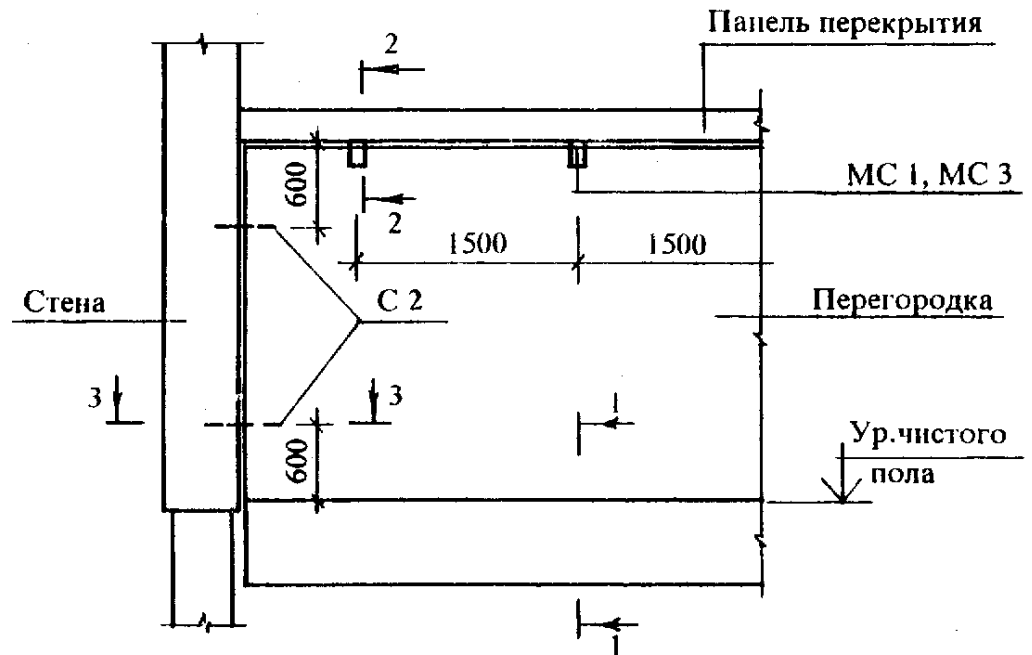


Монтажные металлические детали МС 1, МС 2, сетка С 2 даны на стр. 61, 62.

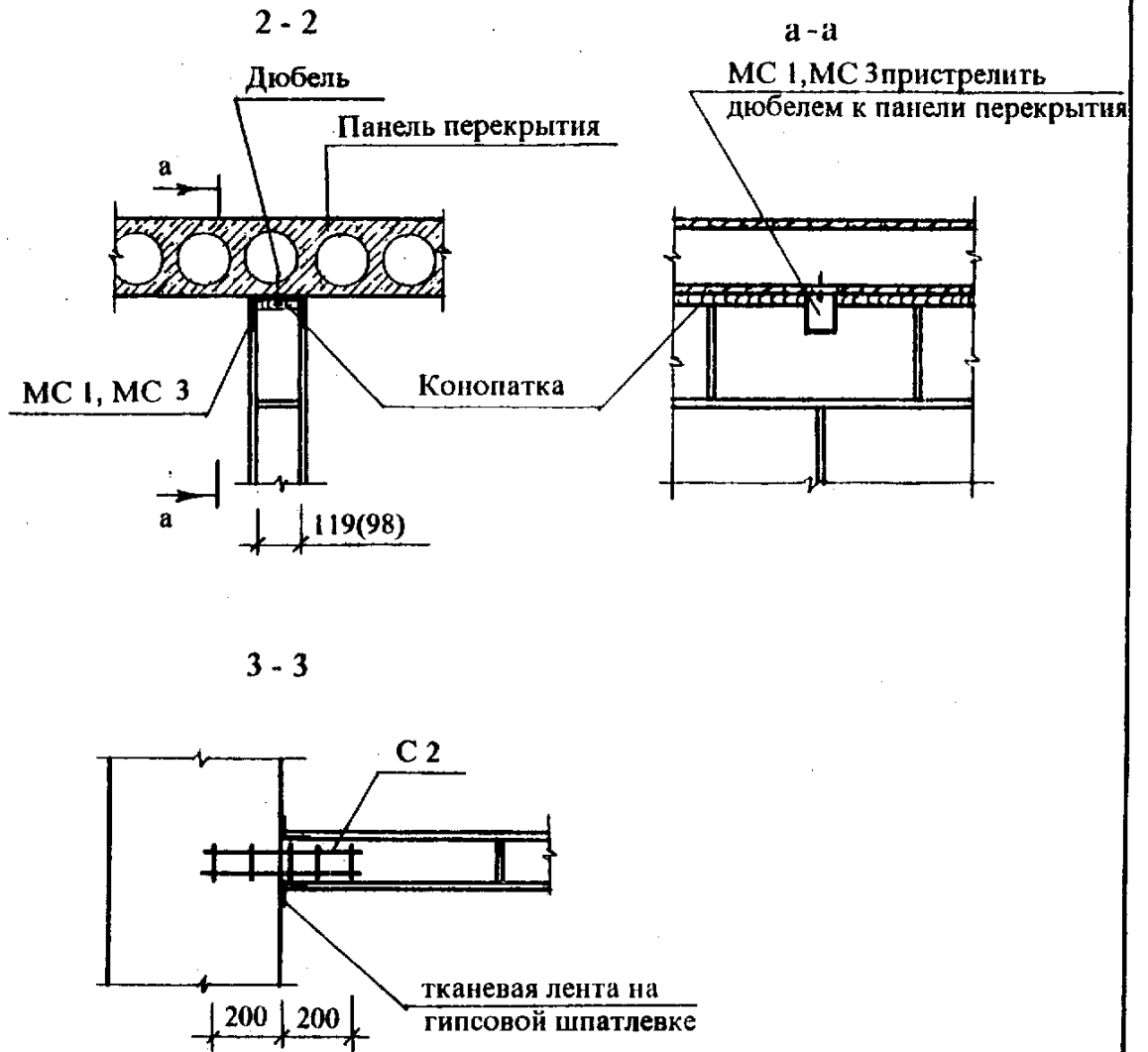
Подготовку из бетона класса В 7,5 укладывать на тщательно утрамбованный грунт.

УЗЛЫ И ДЕТАЛИ СТЕН И ПЕРЕГОРОДОК

Крепление перегородок из блоков из ячеистых бетонов стеновых мелких к элементам здания



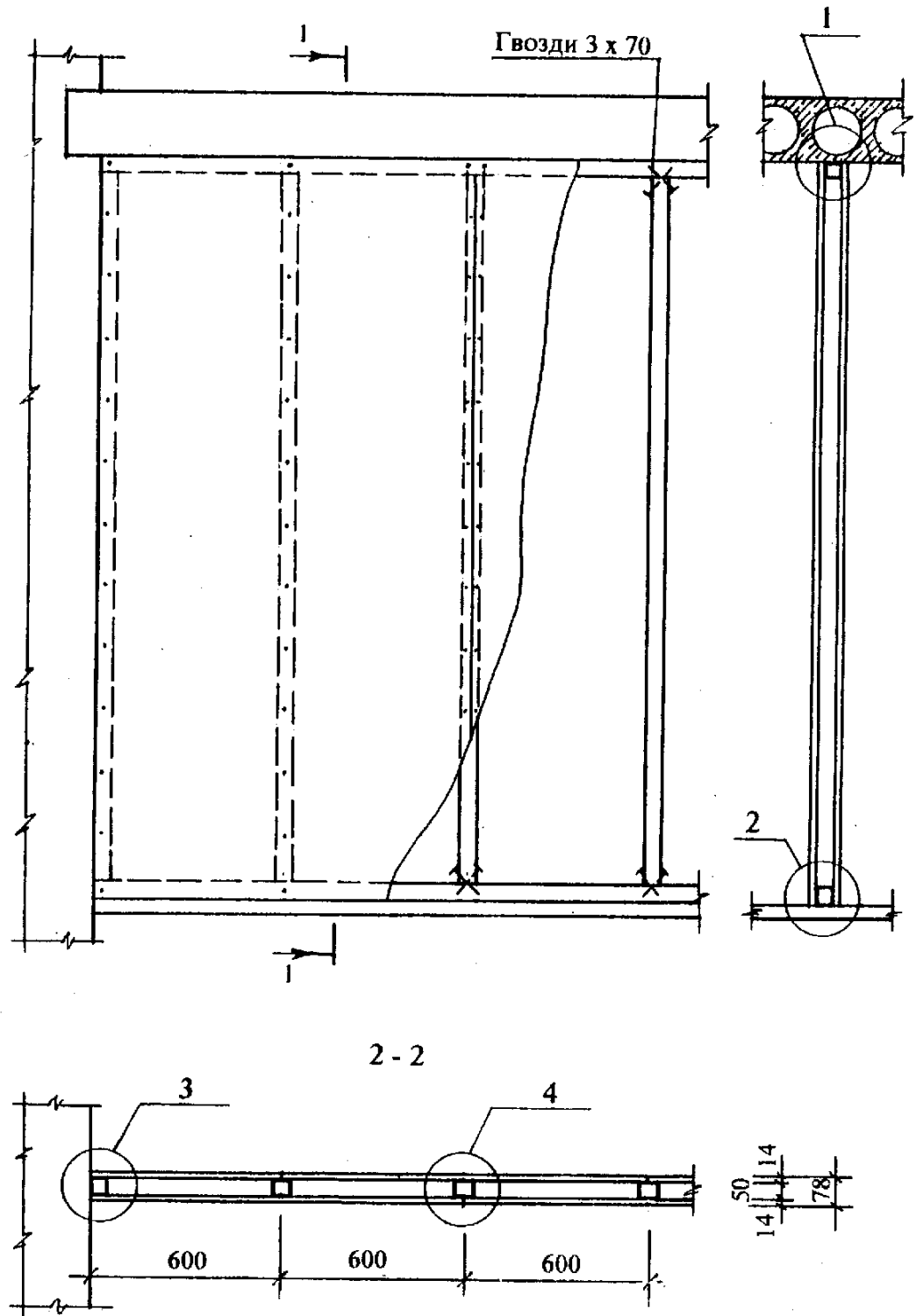
УЗЛЫ И ДЕТАЛИ СТЕН И ПЕРЕГОРОДОК



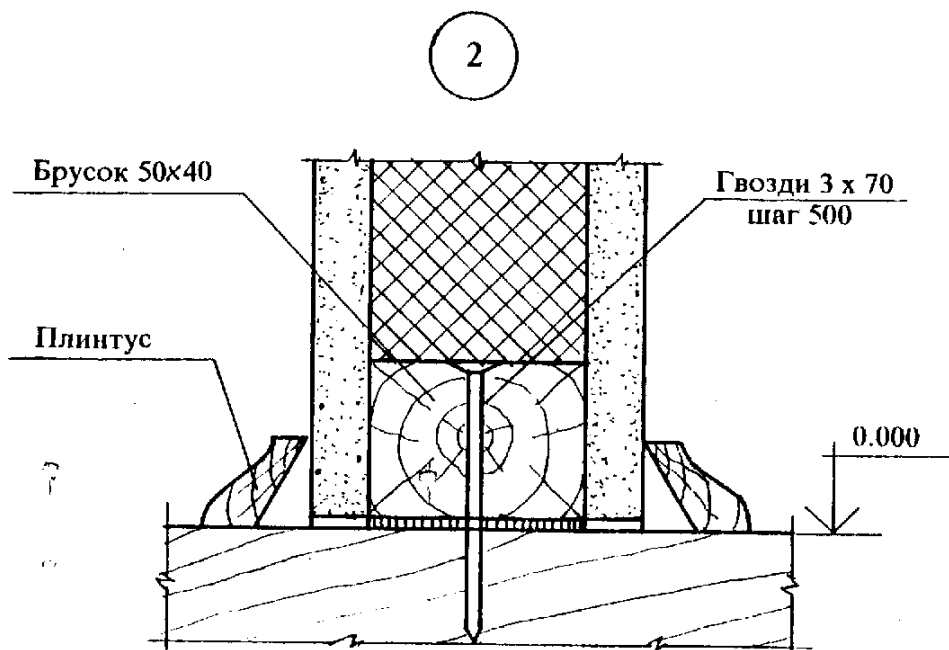
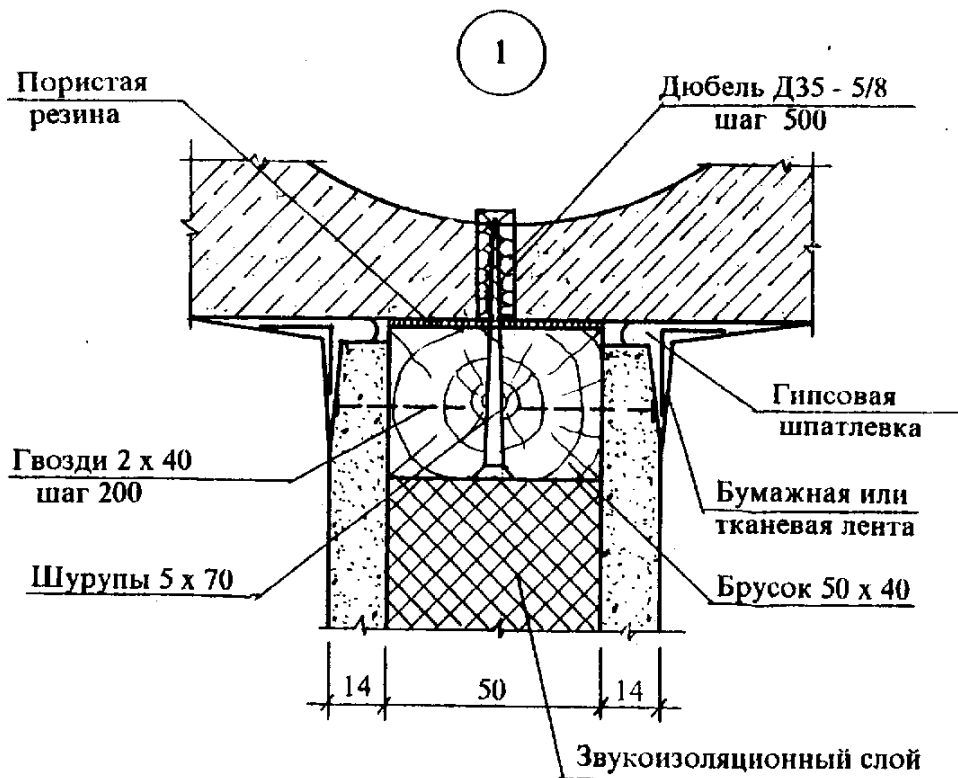
Монтажные металлические детали МС 1, МС 3, сетка С 2 даны на стр. 61, 62.

Подготовку из бетона класса В 7,5 укладывать на тщательно утрамбованный грунт.

УЗЛЫ И ДЕТАЛИ СТЕН И ПЕРЕГОРОДОК

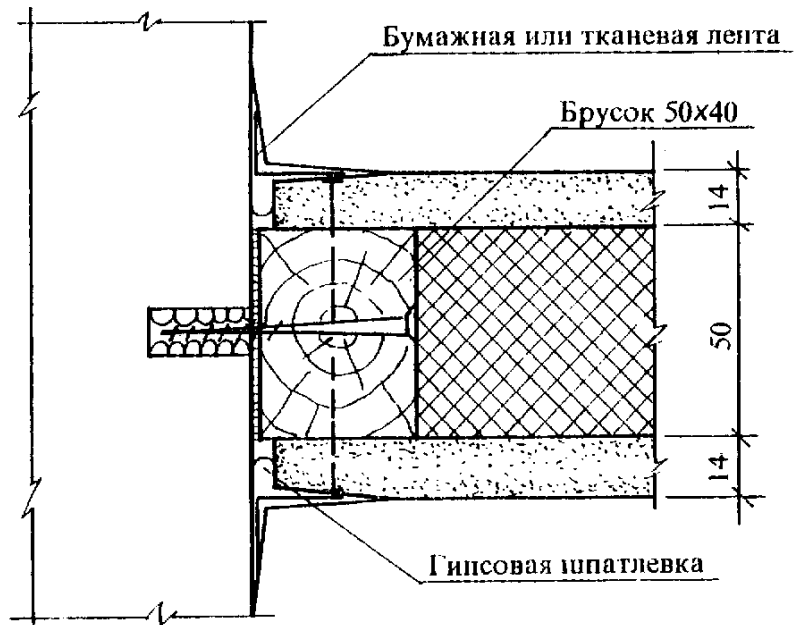
Перегородка поэлементной сборки
из гипсокартонных листов

УЗЛЫ И ДЕТАЛИ СТЕН И ПЕРЕГОРОДОК

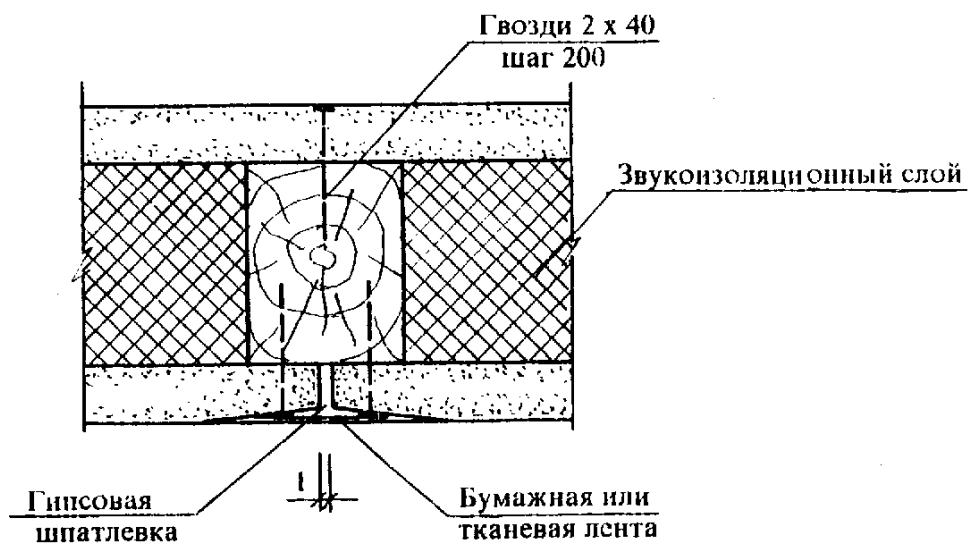


УЗЛЫ И ДЕТАЛИ СТЕН И ПЕРЕГОРОДОК

3

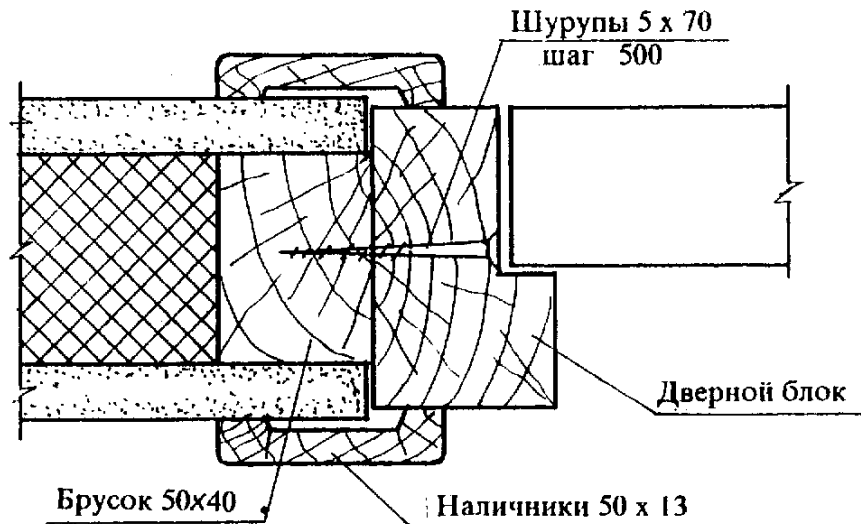


4



УЗЛЫ И ДЕТАЛИ СТЕН И ПЕРЕГОРОДОК

Крепление дверного блока к перегородке



Перегородки поэлементной сборки из гипсокартонных листов следует применять в помещениях с нормальным температурно-влажностным режимом.

Перегородки поэлементной сборки представляют собой каркасную конструкцию обшитую с двух сторон гипсокартонными листами.

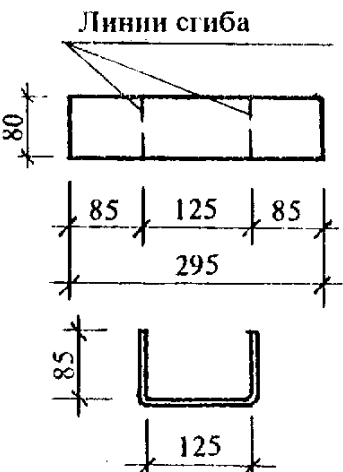
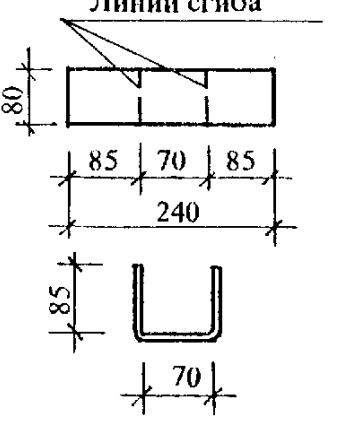
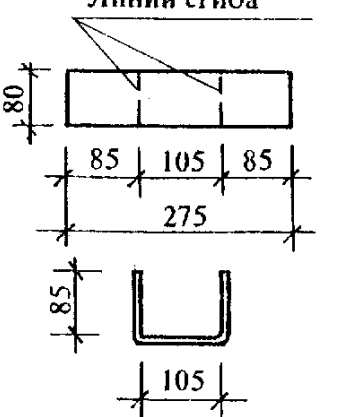
Каркас перегородок следует изготавливать из пиломатериалов хвойных пород по ГОСТ 24454 - 80Е. Бруска каркаса следует антисептировать согласно СНиП 2.03.11 - 85. Максимальная влажность древесины каркаса допускается не выше 15 - 17%.

Материалом обшивки каркаса являются гипсокартонные листы ГОСТ 6266 - 89 толщиной 14 мм. Крепление ГКЛ к каркасу осуществляется гвоздями 2,0 x 40 мм, 2,2 x 50 мм с шагом 200 мм или шурупами 3 x 30 мм, 3,5 x 40 мм с шагом 300 мм.

Для повышения звукоизоляции перегородок предусмотрены минераловатные плиты типа URSA толщиной 50 мм.

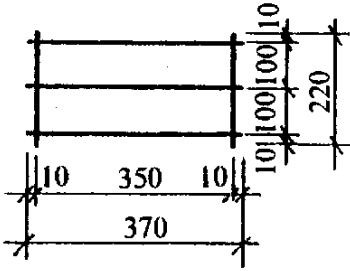
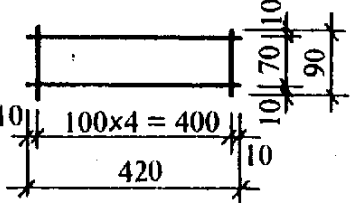
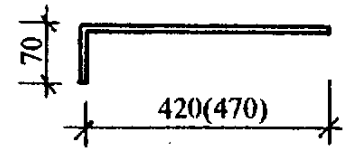
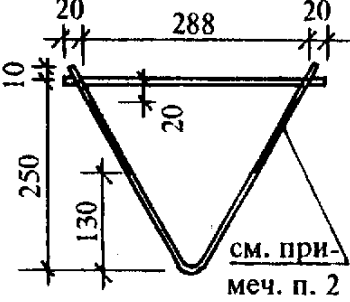
УЗЛЫ И ДЕТАЛИ СТЕН И ПЕРЕГОРОДОК

Монтажные металлические детали

Марка детали	Эскиз	Наименование	Масса детали кг
1	2	3	4
МС 1	<p>Линии сгиба</p> 	Лист $\frac{2,5 \times 80 \times 295 \text{ ГОСТ } 19903 - 74}{\text{С } 235 \text{ ГОСТ } 27772 - 88}$	0,46
МС 2	<p>Линии сгиба</p> 	Лист $\frac{2,5 \times 80 \times 295 \text{ ГОСТ } 19903 - 74}{\text{С } 235 \text{ ГОСТ } 27772 - 88}$	0,37
МС 3	<p>Линии сгиба</p> 	Лист $\frac{2,5 \times 80 \times 295 \text{ ГОСТ } 19903 - 74}{\text{С } 235 \text{ ГОСТ } 27772 - 88}$	0,43

УЗЛЫ И ДЕТАЛИ СТЕН И ПЕРЕГОРОДОК

Монтажные металлические детали

Марка детали	Эскиз	Наименование	Масса детали кг
1	2	3	4
С 1		Ø 4 Вр I ГОСТ 6727 - 80	0,15
С 2		Ø 4 Вр I ГОСТ 6727 - 80	0,13
СГ-1 (СГ-2)		Ø 8 А I ГОСТ 2590 - 88	0,19 (0,21)
СГ-3		Ø 4 Вр I ГОСТ 6727 - 80	0,08

1. Элементы связей С1, С2, СГ1, СГ2, СГ3 могут быть изготовлены как из легированных так и обычных малоуглеродистых сталей. В последнем случае элементы связей должны иметь антикоррозийное покрытие в соответствии с указаниями СНиП 2.03.11-85 с учетом письма БелНИИС от 29.12.93 г. № 818 - 100.

2. Места антикоррозийного покрытия.

3. Монтажные металлические детали МС1, МС3 при применении для перегородок из блоков из ячеистых бетонов должны иметь антикоррозийное покрытие согласно СНиП 2.03.11-85.